



Bauplätze Stadt Liebenau

Sehr geehrter Bauinteressent,

wir freuen uns, dass sie sich für einen Bauplatz in unserem schönen Städtchen interessieren. Aktuelle Informationen hierzu finden Sie auch auf der Homepage der Stadt Liebenau.

www.stadt-liebenau.de/wirtschaft/baugebiete

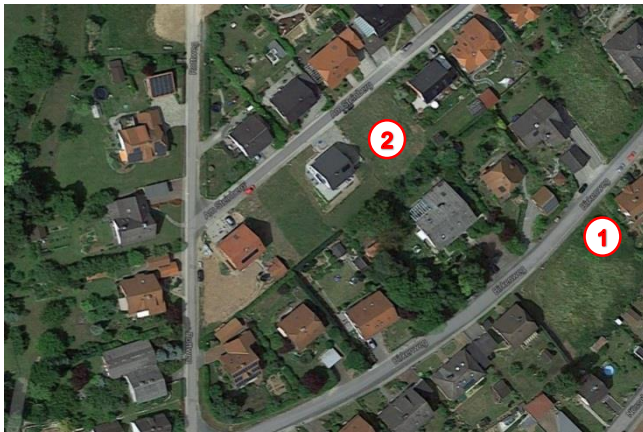
Für weitere Fragen stehen wie selbstverständlich gerne auch persönlich zur Verfügung. Rufen Sie uns an unter Tel.: 05676 989810, schreiben sie eine E-mail: verwaltung@stadt-liebenau.de oder schauen Sie einfach bei uns rein. Wir zeigen Ihnen gerne auch persönlich die verfügbaren Bauplätze.

Wir freuen uns auf Sie,
herzlichst

Ihre Stadt Liebenau
Bürgermeister Munser



Liebenau



Nr.	Flurstück	Größe	Preis/ m ²
①	105/4	797 m ²	Preis auf Nachfrage Tel. 04324 – 1698 beim Eigentümer
②	85/6	694m ²	Preis 29.950 € Tel. 0160 7676873 E-Mail: markus. goeken@gmail.com

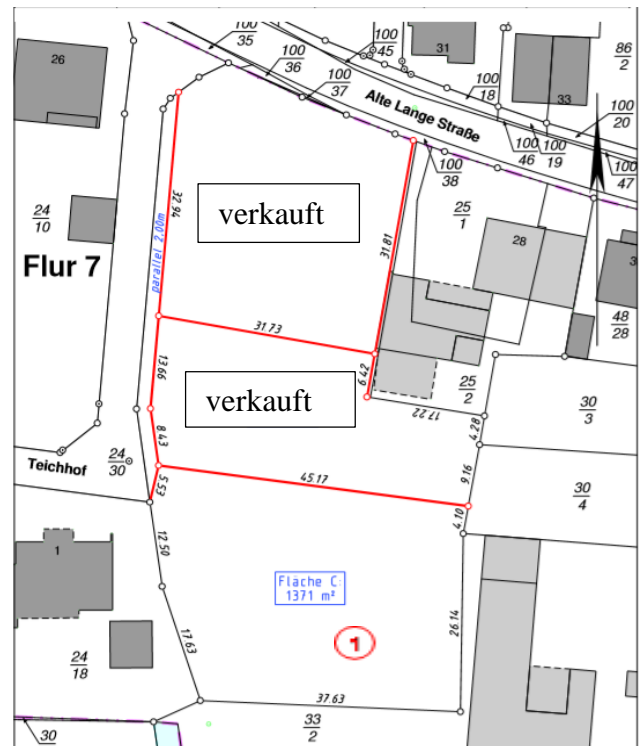


Zwergen

Zur Zeit stehen keine
Bauplätze im Stadtteil
Zwergen zur Verfügung



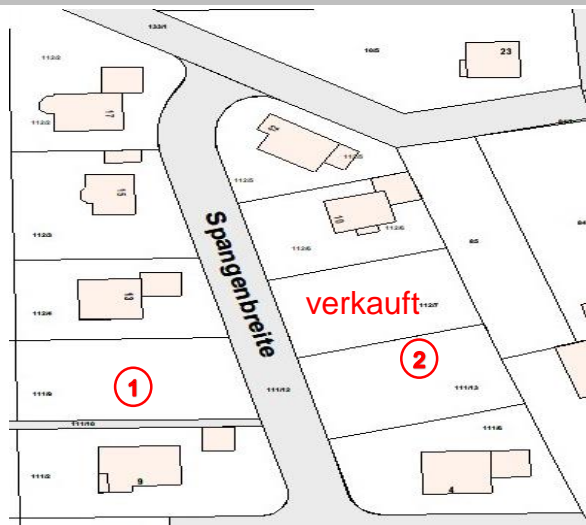
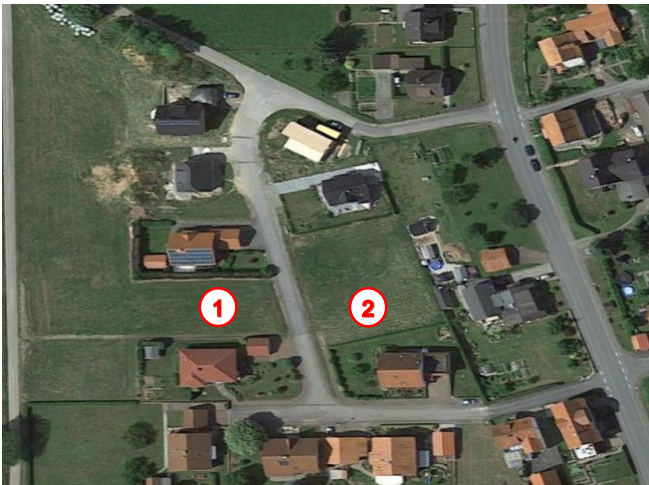
Haueda (geplantes Baugebiet)



Nr.	Flurstück	Größe	Preis/ m ²
①	26/10	1371 m ²	40 €



Ostheim



Nr.	Flurstück	Größe	Preis/m ²
①	111/9	800 m ²	30 €
②	111/13	723 m ²	30 €



Lamerden

Im Stadtteil Lamerden stehen zur Zeit keine Bauplätze der Stadt Liebenau zur Verfügung

Nr.	Flurstück	Größe	Preis/ m ²